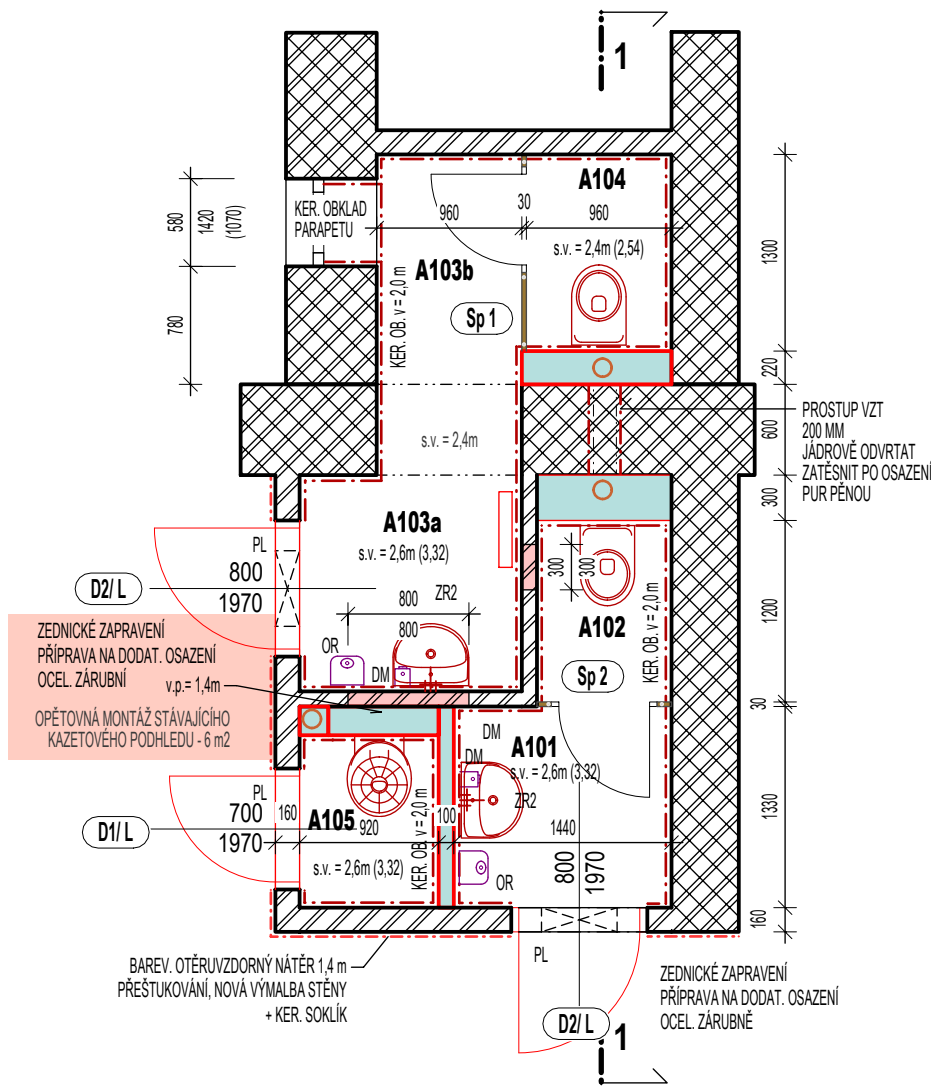
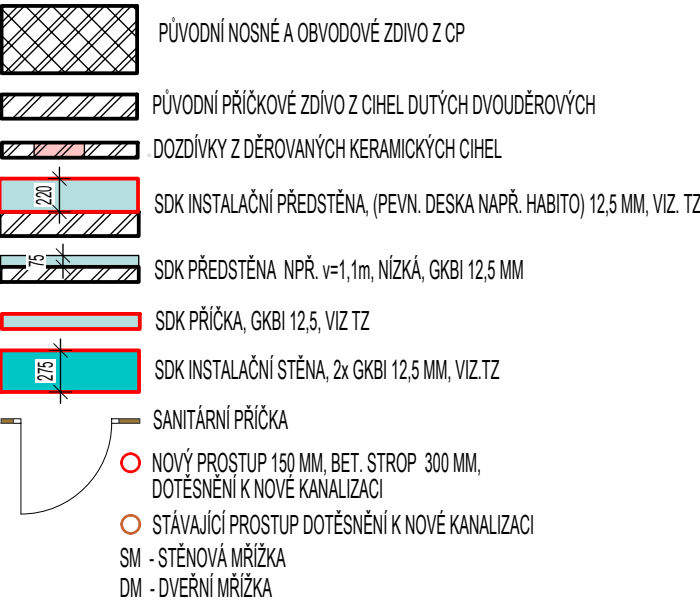


HYGIENICKÉ ZAŘÍZENÍ 1.NP - ČÁST A



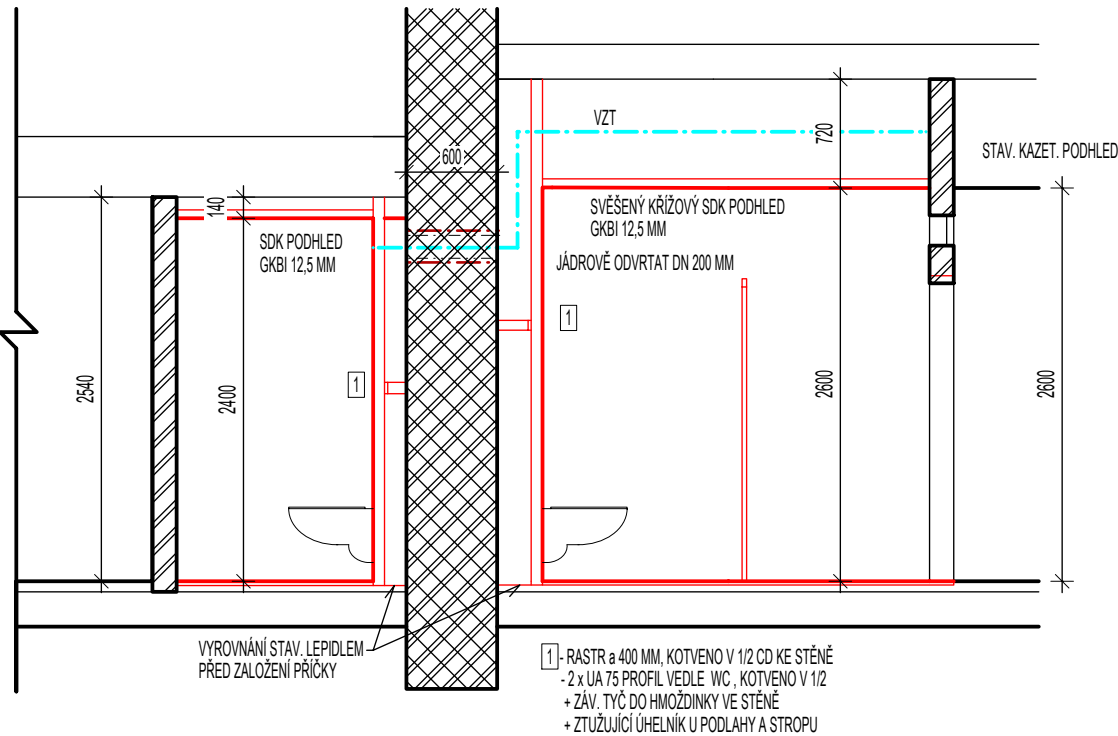
Značení hmot



LEGENDA MÍSTNOSTÍ

OZN.	NÁZEV MÍSTNOSTI	PLOCHA [m²]	PODLAHA	STĚNA	STROP	POZNÁMKA
A101	PŘEDSÍŇKA	2,00	VYSÁTÍ POVRCHU PENETRACE STĚRKA 25 MM, LEPIDLO 3 MM, DLAŽBA 12 MM	KER. OBKLAD,v=2,0m PENETRACE, PŘEŠTUKOVAT, VÝMALBA, 0,1m NAD PODHLED	SDK PODHLED,s.v. 2,6m	
A102	WC - M	1,10			SDK PODHLED,s.v. 2,6m	
A103a	PŘEDSÍŇKA	2,20			SDK PODHLED,s.v. 2,6m	
A103b	PŘEDSÍŇKA	2,10			SDK PODHLED,s.v. 2,4m	
A104	WC - Ž	1,60			SDK PODHLED,s.v. 2,4m	
A105	ÚKLID	1,20			SDK PODHLED,s.v. 2,6m	
	CHODBA		-	PENETRACE, PŘEŠTUKOVAT, OMYV. OTĚRUVZD. NÁTĚR v=1,4m	-	KER. SOKLÍK, VÝMALBA NAD NÁTĚREM

CELKOVÁ PLOCHA 10,20



Poznámka:

HK - HYGIENICKÁ KABINKA
RASTR SDK PŘÍČEK a 400 MM S OPLÁŠTĚNÍM 1 x GKBI 12,5 MM
U WC ZESÍLENÍ UA PROFIL S UKOTVENÍM ÚHELNÍKY (PODLAHA/STROP)
SDK PODHLED 1 x GKBI 12,5 MM (PROVÁDĚNÍ DLE TP VÝROBCE)
PŘED PROVÁDĚNÍ SDK RASTRU KOORDINACE NA MÍSTĚ ZA ÚČASTI VŠECH PROFESÍ
VÝŠKY OSAZENÍ ZAŘ. PŘEDMĚTŮ, VYBAVENÍ BUDOU URČENY NA MÍSTĚ S PROVOZOVATELEM
STAVEBNÍ PŘÍPOMOC, ZAČISTĚNÍ, DOBETONÁVKY DLE POŽADAVKŮ JEDNOTL. PROFESÍ
POLOHY OTVORŮ STANOVIT TAK ABY VELIKOST DOŘEZŮ OBKLADU K ZARUBNÍ BYLY MIN. 100 MM

ZŠ Milín - stavební úpravy hygienického zařízení v 1.np, 2np a 3.np

PROJEKTOVÁ DOKUMENTACE: D 1.1 - Architektonicko stavební řešení		DPS	datum: 04/2025
INVESTOR :	Obec Milín, ul. 11. května čp. 27, 262 31	Ing. Jan Hašek - ČKAIT 0008539 Kamenická 832, 26272 Březnice e-mail: hasek.jan@seznam.cz http: www.projekty-jh.cz	
MÍSTO STAVBY :	k.u. Milín parc.č. st. 235/1	IČO: 66324441	
ODPOVĚDNÝ PROJEKTANT:	Ing. Jan Hašek		
Půdorys 1.np - část A		MĚŘITKO: 1 : 50	Č. VÝKRESU: 09 REVIZE: /00

